

mehr als **wohnen**

das **LSG**-MitgliederMagazin · Juni 2026



LANDESGARTENSCHAU
ELLWANGEN 2026

SOKO STUTTGART

VERTRETERWAHL 2026

INHALT

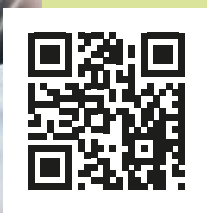
- 4 LBG-Mobil – Unterstützung der Nachbarschaften vor Ort
- 6 Sozialbericht 2025
- 8 LBG-Spendenaktion 2025, Spende für die Lebenshilfe Stuttgart e. V.
- 9 COOP-Viertel Fest
- 10 Vertreterwahl 2026
- 14 Die LBG-Gäste- und Ferienwohnungen Gästewohnungen zum Wohlfühlen
- 16 SOKO Stuttgart bei der LBG
- 17 HEBEDI – Zukunftsweisendes Forschungsprojekt in Stuttgart
- 18 Veranstaltungen
- 20 17 Jahre LBG-MitgliederMagazin mehr als Wohnen
- 21 Ausflugsstipp: Landesgartenschau Ellwangen
- 22 Jubilare 2026
- 23 Rätselspaß

TIPP



MIETERPORTAL

Nutzen Sie die Vorteile des LBG-Mieterportals



www.lbg-mieterportal.de

Weitere Infos

Sie haben Fragen oder Probleme bei der Registrierung? Haben Sie keine Registrierungsdaten erhalten?

Wir helfen Ihnen gerne weiter.

Ansprechpartnerin: Laura Dahlke

Tel. 0711 25 00 4 - 15,

E-Mail: laura.dahlke@lbg.de

Bereits eine Vielzahl von Mitgliedern nutzen unser LBG-Mieterportal – seien auch Sie dabei! Das Portal bietet Ihnen einen exklusiven Einblick in Ihre aktuellen Vertragsinformationen, persönlichen sowie allgemeinen Dokumente und Verbrauchswerte (sofern bereits auf Funktechnik umgestellt wurde). Ab sofort können Sie all diese Daten bequem und mühelos abrufen – monatliche Schreiben gehören damit der Vergangenheit an! Tauchen Sie ein in unsere Welt des modernen Komforts und freuen Sie sich auf einen stetig wachsenden Service.

LIEBE MITGLIEDER, LIEBE LESERINNEN UND LESER,

als Genossenschaftsmitglied profitieren Sie von einem ganz besonderen Service: Über 430 Genossenschaften haben sich zusammengeschlossen, um das genossenschaftliche Wohnen bekannter zu machen. Mehr als 150 beteiligen sich am Gästewohnungsservice, davon über 70 mit eigenen Gästewohnungen, die auch die Mitglieder der anderen teilnehmenden Genossenschaften nutzen können.

Sie haben die Wahl: Erholung am Meer, oder spannender Städtetrip, Natur pur oder kulturelle Highlights? Weitere Informationen über die LBG-Gästewohnungen sowie dem Gästewohnungsservice finden Sie in diesem MitgliederMagazin.

Vertreterwahl 2026

Das Ergebnis der Vertreterwahl steht fest. Es wurden 68 Vertreter und 13 Ersatzvertreter gewählt. Die Wahlbeteiligung in den einzelnen Wahlbezirken erreicht bis zu 29 % und lag im Durchschnitt bei rund 21 %. Vielen Dank für Ihre Unterstützung.

HEBEDI – Erfolgreicher Start in Stuttgart

In Kooperation mit der Universität Heidelberg und der Humboldt-Universität zu Berlin startete am 25. April 2026 in Stuttgart-Bad Cannstatt das HEBEDI-Projekt (zukunftsweisendes Forschungsprojekt) in der LBG-Außenstelle mit dem ersten Workshop. Ziel ist ein gemeinschaftlich gestalteter Garten, der nicht nur frische Ernte liefert, sondern vor allem Raum für Begegnung und Austausch schafft. Das Projekt fördert die Verbundenheit zur Natur und leistet einen wertvollen Beitrag zur Prävention und Gesundheit. Ein Einstieg ist jederzeit möglich!

Weitere Informationen und auch Berichte über unsere Genossenschaft finden Sie auf den nachfolgenden Seiten.

Wir wünschen Ihnen viel Freude beim Lesen und Entdecken.

Ihr LBG-Redaktionsteam



Folgen Sie uns auf Instagram!

Bleiben Sie stets informiert über aktuelle Neuigkeiten, Termine und spannende Einblicke in unserer Genossenschaft.

Entdecken Sie Highlights, Veranstaltungen und vieles mehr – direkt auf Ihrem Smartphone.



Instagram

- Jetzt folgen und nichts verpassen!
- Scannen Sie den QR-Code und werden Sie Teil unserer Community!

LBG-MOBIL STÄRKUNG DER NACHBARSCHAFT



LBG-MOBIL FAHRPLAN 2026



An den LBG-Standorten können unsere Mitglieder miteinander in Kontakt kommen und sich austauschen. In den Außenanlagen der LBG sorgen LBG-Mitarbeiterinnen und Mitarbeiter mit Kaffee und Kuchen für das gemütliche Ambiente. Auch Fragen und Anregungen können geklärt und beantwortet werden.

Termine für LBG-Mobil 2026:

18.06.2026	16:00 – 18:00 Uhr	Bietigheim-Bissingen	Brandholzstr. 16-24	Außenanlage
25.06.2026	16:00 – 18:00 Uhr	Böblingen	Berliner Straße 41	Außenanlage
09.07.2026	16:00 – 18:00 Uhr	Heidenheim	Sauerbruchstraße 43	Außenanlage
16.07.2026	16:00 – 18:00 Uhr	Stuttgart-Möhringen	Meßstetter Str. 19-25	Außenanlage
21.07.2026	16:00 – 18:00 Uhr	Ulm	In der Wanne 17	Außenanlage
23.07.2026	14:00 – 18:00 Uhr	Stuttgart-Bergheim	Molchweg 99-103	Außenanlage
26.08.2026	16:00 – 18:00 Uhr	Kirchheim u. Teck	Spitzwegstraße 14-16	Außenanlage

LBG-MOBIL FAHRPLAN

Unsere Stationen 2026 für
den mobilen Mietertreff:

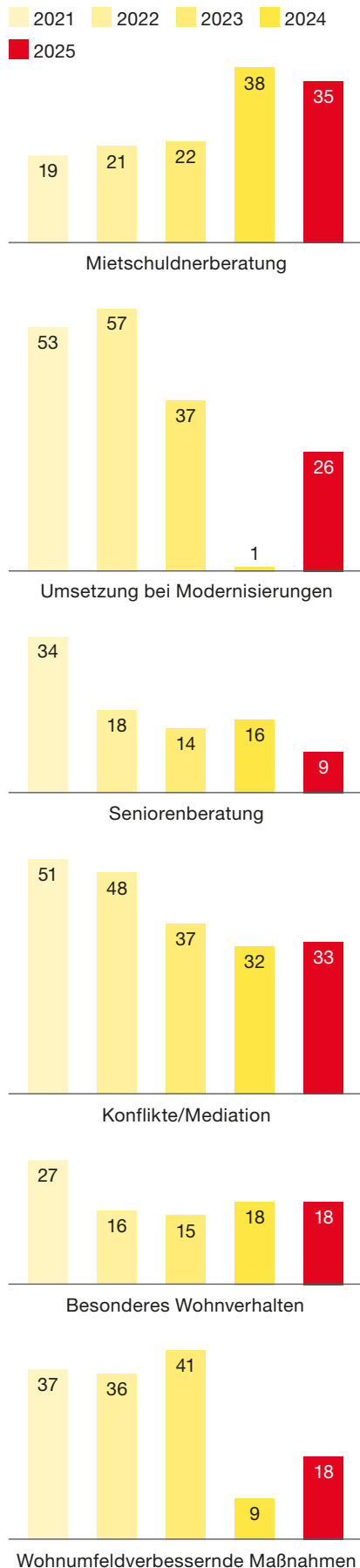
Weitere Infos

Gerne können Sie sich auch
vorab bei unserer Mitarbeiterin
Liana Gentile
anmelden:
Tel.: 0711 25004 - 16
E-Mail: liana.gentile@lbg.de
oder Sie kommen
einfach so vorbei.
Wir freuen uns auf Sie!



Unverbindliche Illustration

Anzahl von individuellen Hilfeleistungen



Unterstützung für unsere Mitglieder

SOZIALBERICHT 2025

Nachhaltige Hilfen | Intensive Kontakte |
Transparente Kommunikationsprozesse

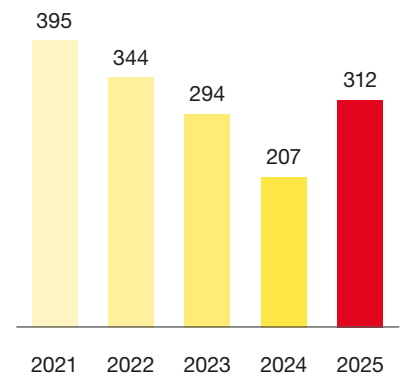
Der Bereich „Aktive Sozialarbeit“ wurde im Juli 2013 bei der LBG geschaffen. Die direkte Unterstützung für unsere Mitglieder und Mieter steht im Vordergrund. Daneben gewinnt das ganzheitliche Quartiersmanagement weiter an Bedeutung.

Im Jahr 2025 wurden 139 Mitgliederthemen durch die Sozialarbeit bearbeitet. Es gab intensive Kontakte zu 312 Mitgliedern und deren Familienangehörigen. Damit konnte die Sozialarbeit in sechs verschiedenen Themenbereichen Einzelfallhilfe leisten. In Zusammenarbeit mit dem Wohnservice, der Rechtsabteilung und der Technik konnten 99 Mitgliederthemen erfolgreich abgeschlossen werden.

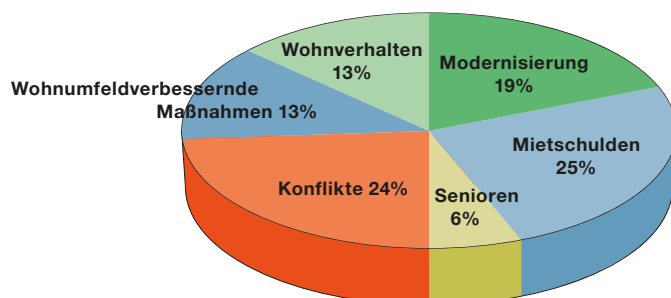
Besonders hervorzuheben sind die positiven Resultate in der Mietschuldenberatung. Dank der Implementierung eines klar strukturierten und detaillierten Ablaufprozesses konnten fristlose Kündigungen in der überwiegenden Zahl innerhalb kurzer Zeit abgewendet werden, nur in 4 Fällen wurde eine Räumungsklage eingeleitet. Ein weiterer arbeitsintensiver Schwerpunkt im Jahr 2025 lag bei den sozialverträglichen Umsetzungen in Stuttgart, Molchweg.

Unsere erfolgreiche Sozialarbeit unterstützt direkt unsere Mitglieder und Mieter und trägt zur Stärkung der genossenschaftlichen Strukturen bei.

Intensive Kontakte (mit Mitgliedern und deren Familienangehörigen)



Fallzahlenvergleich Mitgliederthemen 2025



Unsere kostenlosen Angebote
für unsere Mitglieder und Mieter:

- **Mietschuldenberatung**
- **Förderung der Nachbarschaftsinitiative**
- **Senioren- und Pflegeberatung**
- **Unterstützungen bei Modernisierungen**
- **Mediation bei Konflikten**
- **Sonstige Hilfestellungen z. B. bei besonderen Lebenslagen**

**Sprechen Sie mit unseren Sozialarbeiterinnen,
wenn Sie Hilfe benötigen:**

Aktive Sozialarbeit

Natalie Geld

Bachelor of Arts (B. A.)
Erziehungswissenschaft
Tel. 0711 25004 - 23
E-Mail: natalie.geld@lbg.de

Julia Wagner

Bachelor of Arts (B. A.)
Soziale Arbeit
Tel. 0711 25004 - 67
E-Mail: julia.wagner@lbg.de

Termine für eine Sozialberatung

in den LBG-Außenstellen Jeweils von 14:30 – 15:30 Uhr

30.06.2026	70806 Kornwestheim	Bolzstraße 64
14.07.2026	88045 Friedrichshafen	Margaretenstraße 35
16.09.2026	70191 Stuttgart-Nord	Nordbahnhofstraße 148

Kommen Sie einfach vorbei!



v.l.n.r: Josef Vogel (LBG), Eva Schackmann (Lebenshilfe Stuttgart e. V.), Antje Durach (LBG), Markus Schropp (Lebenshilfe Stuttgart e. V.)

LBG-Weihnachtsaktion 2025: LBG spendet für die Lebenshilfe Stuttgart e. V.

5.000 € – UNTERSTÜTZUNG, DIE ANKOMMT!

Am 15.01.2026 fand die Scheckübergabe des LBG-Vorstands Antje Durach und Josef Vogel an die Lebenshilfe Stuttgart e. V. aufgrund der LBG-Weihnachtsaktion 2025 statt.

Mit einer Spende von 5.000 € unterstützen wir die wertvolle Arbeit der Lebenshilfe, die sich für Menschen mit Behinderung einsetzt. Den Scheck nahmen Markus Schropp (Vorstand) und

Eva Schackmann (Fachbereich Kommunikation) von der Lebenshilfe Stuttgart e. V. dankend entgegen.

Die Lebenshilfe Stuttgart e. V. kümmert sich um rund 500 Menschen mit Behinderung. Der gemeinnützige Verein unterstützt sie in ihren verschiedenen Lebenslagen.

Mehr Informationen und Produkte der Lebenshilfe unter:
www.lebenshilfe-stuttgart.de



COOP VIERTEL FEST



25.04.2026
Stuttgart-Nord

MIT DER LBG!



**VOLLER ERFOLG
MIT ÜBER
100 KINDERN!**



Landes-Bau-Genossenschaft
Württemberg eG
www.lbg.de



VERTRETERWAHL 2026

Ergebnis

Liebe Mitglieder,
das Ergebnis der Vertreterwahl 2026 steht fest. Es wurden 68 Vertreter und 13 Ersatzvertreter gewählt.

Die Feststellung des Wahlergebnisses der Briefwahl erfolgte am 21.04.2026.

Die Wahlbeteiligung in den einzelnen Wahlbezirken erreichte bis zu 29 % und lag im Durchschnitt bei rund 21 %. Dabei sind 46 Mitgliedervertreter wiedergewählt und 22 erstmals gewählt worden. Das Amt der neu gewählten Vertreter beginnt mit Ende der diesjährigen Vertreterversammlung.

Der Wahlvorstand hat alle gewählten Vertreter und Ersatzvertreter von ihrer Wahl unterrichtet und ihnen seinen herzlichen Glückwunsch ausgesprochen.

Vielen Dank an die Mitglieder des Wahlvorstands und an alle Kandidaten, die sich zur Wahl gestellt haben, um die LBG zu unterstützen.

Ein besonderer Dank gilt unseren Vertretern der vergangenen Wahlperiode, die mit Engagement ihr Amt ausgefüllt haben.

Das genossenschaftliche und partnerschaftliche Miteinander bildet ein stabiles Fundament, das auch in Zukunft Bestand hat.

Ihr Wahlvorstand



Josef Vogel
Vorsitzender

Der Wahlvorstand



Wahlbezirk Nr.		Vertreter Ersatzvertreter			
1	Stuttgart 1	Steurer, Anette	70191 Stuttgart	x	
		Czieslik-Krasulsky, Tanja	70191 Stuttgart	x	
		Swoyka, Walter	70191 Stuttgart	x	
		Knecht, Marcus	70191 Stuttgart	x	
		Kunz, Manuela	70191 Stuttgart	x	
		Spangenberg, Steve	70191 Stuttgart		x
2	Stuttgart 2	Hartmann, Dorit	70191 Stuttgart	x	
		Ricci, Stefano Ivo	70191 Stuttgart	x	
		Stadler, Günther	70191 Stuttgart	x	
3	Stuttgart 3	Koch, Oliver	70190 Stuttgart	x	
		Zerrer, Norbert	70193 Stuttgart	x	
		Un glaube, Dirk	70193 Stuttgart	x	
4	Stuttgart- Bad Cannstatt 1	Gerling, Reinhard	70374 Stuttgart	x	
		Schmid Lopes, Karin	70374 Stuttgart	x	
		Orth, Rebecca	70374 Stuttgart	x	
		Solanas, Renate	70374 Stuttgart	x	
5	Stuttgart- Bad Cannstatt 2	Cablitz, Stefan	70736 Fellbach	x	
		Schmidtke, Harald	70736 Fellbach	x	
6	Stuttgart- Vaihingen	Conrad, Rainer	70567 Stuttgart	x	
		Maier, Anita	70567 Stuttgart	x	
		Traubert, Jürgen	70567 Stuttgart	x	
		Costa Traubert, Katharina	70771 Leinfelden- Echterdingen		x
		Zink, Udo	70567 Stuttgart	x	
		Weitbrecht, Matthias	70597 Stuttgart		x
		Sivaridis, Marinos	70567 Stuttgart		x

Wahlbezirk Nr.		Vertreter Ersatzvertreter			
7	Esslingen/ Stuttgart- Untertürkheim	Anstötz, Knut	73734 Esslingen	x	
		Steinmann, Joachim	70327 Stuttgart	x	
		Baldus, Egon	70327 Stuttgart	x	
		Todte, Marco	73734 Esslingen	x	
		Weiß, Günter	70327 Stuttgart		x
8	Waiblingen	Fröhner, Angelika	71332 Waiblingen	x	
		Meergans, Herbert	71332 Waiblingen	x	
9	Kornwestheim	Wenzel, Wolfgang	70806 Kornwestheim	x	
		Betz, Gerhard	70806 Kornwestheim	x	
		Schulz, Traian	70806 Kornwestheim	x	
		Kaya, Turan	70806 Kornwestheim	x	
		Hinze, Ute	70806 Kornwestheim	x	
		Juchheim, Rainer	70806 Kornwestheim		x
		Stock, Markus	70806 Kornwestheim		x
10	Ludwigsburg/ Eglosheim	Kohr, Regina	71634 Ludwigsburg	x	
		Weiersbach, Wilhelm	71634 Ludwigsburg	x	
		Langer, Roland	71634 Ludwigsburg	x	
		Kotzurek, Sieglinde	71634 Ludwigsburg	x	
		Pahler, James	71634 Ludwigsburg		x
		Hahnenstein, Oliver	74321 Bietigheim-Bissingen		x
11	Heilbronn/ Böckingen/ Sontheim	Ochs, Svetlana	74076 Heilbronn	x	
		Gerhardt, Matthias	74172 Neckarsulm	x	
12	Crailsheim	Hilscher, Erwin	74564 Crailsheim	x	
13	Aalen	Papp, Christine	73525 Schwäbisch Gmünd	x	
		Foth, Karsten	73431 Aalen	x	
		Krafft, Ulrich	89518 Heidenheim	x	

Wahlbezirk Nr.				Vertreter	Ersatzvertreter
14	Göppingen	Baur, Alfred	73033 Göppingen	x	
		Berger, Stefan	73037 Göppingen		x
15	Ulm/Söflingen	Siemens, Norbert	89077 Ulm	x	
		Sprung, Jens	89075 Ulm	x	
		Amann, Peter	89134 Blaustein	x	
		Plink, Annelore	89075 Ulm	x	
16	Friedrichshafen	Wagner, Barbara	88045 Friedrichshafen	x	
		Maier, Hubert	88045 Friedrichshafen	x	
		Zodel, Alfons	88045 Friedrichshafen	x	
		Ginsheimer, Willi	88046 Friedrichshafen		x
		Stumpf, Nicolai	88046 Friedrichshafen		x
		Schellin, Volkmar	88045 Friedrichshafen		x
17	Tübingen/ Derendingen	Heinisch, Thomas	73230 Kirchheim unter Teck	x	
		Feldkircher, Roland	73230 Kirchheim unter Teck		x
18	keine LBG- Wohnung	Hornjak, Heike	70191 Stuttgart	x	
		Dr. Lipp, Melanie	70182 Stuttgart	x	
		Zeger, Monika	71701 Schwieberdingen	x	
		Frey, Hartmut	89075 Ulm	x	
		Beber, Kai	70193 Stuttgart	x	
		Riester, Thomas	70327 Stuttgart	x	
		Hirsch, Hartmut Kay	70619 Stuttgart	x	
		Ruppert, Max	70734 Fellbach	x	
		Meyer, Klaus	89081 Ulm	x	
		Schedel, Peter	89079 Ulm	x	
		Waber, Manfred	89231 Neu-Ulm	x	
		Pirkau, Barbara	72415 Grosselfingen	x	
		Dielmann, Dirk	74564 Crailsheim	x	
		Gebhardt, Daniel	73111 Lauterstein	x	
		Warth, Wolfgang	73116 Wäschenbeuren	x	
Wurth, Tobias	77948 Friesenheim	x			

DIE LBG-GÄSTE- UND FERIENWOHNUNGEN

Sie möchten gerne ein paar schöne Tage verbringen oder erwarten Besuch von Verwandten, Freunden bzw. Bekannten?

Die Landes-Bau-Genossenschaft Württemberg eG bietet ihren Mitgliedern drei attraktive Gäste- und Ferienwohnungen preisgünstig an, eine in Stuttgart und zwei in Friedrichshafen:



Weitere Infos

Jasmin Schaaf

Tel. 0711 25004 - 53

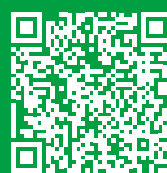
E-Mail: jasmin.schaaf@lbg.de



QR-Code
scannen für
weitere
Informationen.

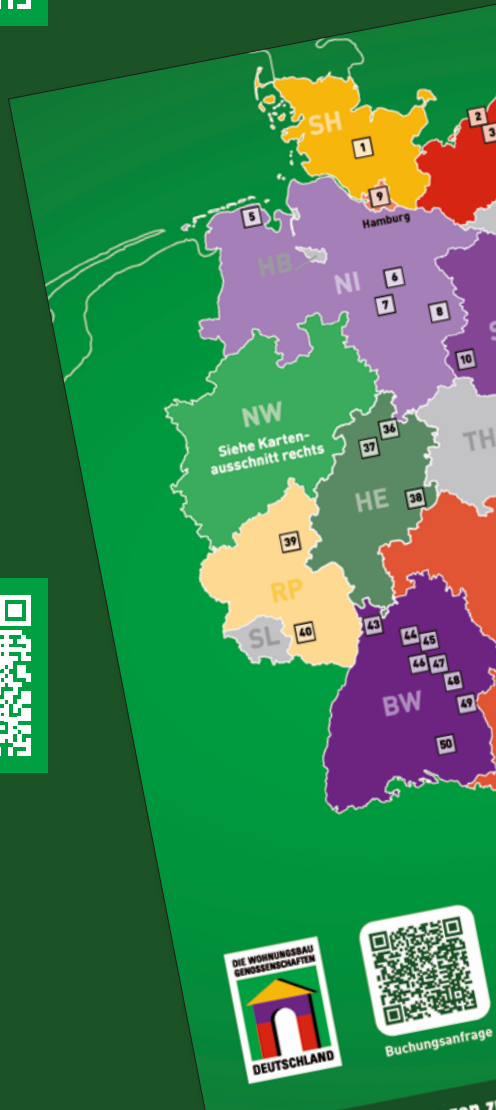
LBG-Gästewohnung in Stuttgart

Die LBG-Ferienwohnung liegt ruhig und zentral, mit sehr guter öffentlicher Verkehrsanbindung, in der Friedhofstr. 55 A. Es erwartet Sie eine komplett möblierte und stilvoll eingerichtete 3-Zimmer-Wohnung mit Balkon inkl. TV und Radio für maximal 4 Personen.



Zwei LBG-Gästewohnungen in Friedrichshafen

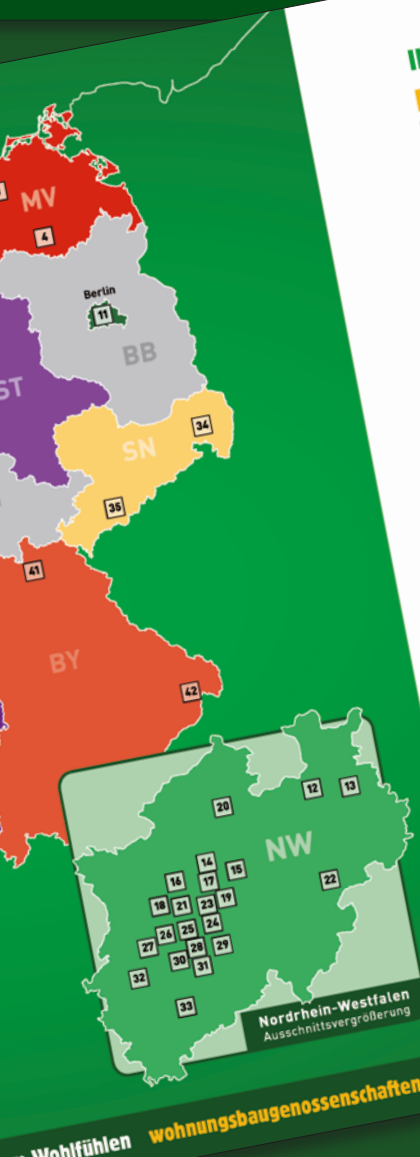
Die LBG-Ferienwohnungen liegen direkt an der Strandpromenade in der Seestraße 31 im 2. Obergeschoss und bieten einen wunderschönen Blick über den Bodensee. Es erwarten Sie zwei komplett möblierte und stilvoll eingerichtete 3-Zimmer-Wohnungen mit Balkon inkl. TV und Radio für maximal 4 Personen.



STADT LAND FLUSS MEER

KATALOG
AB 2026

Unsere Gästewohnungen zum Wohlfühlen
wohnungsbaugenossenschaften.de



GÄSTEWOHNUNGEN ZUM WOHLFÜHLEN

Als Genossenschaftsmitglied profitieren Sie von einem ganz besonderen Service: Wohnungsbaugenossenschaften in ganz Deutschland bieten ihre Gästewohnungen auch Mitgliedern befreundeter Genossenschaften an.

Weitere Infos

Gerne übersenden wir Ihnen den Katalog. Kontaktieren Sie dazu einfach Jasmin Schaaf unter Tel. 0711 25004 - 53 oder per E-Mail: jasmin.schaaf@lbg.de
 Zusätzliche Informationen finden Sie auf unserer Internetseite: www.lbg.de

INHALT

- SH | Schleswig-Holstein**
 - 1 Neumünster
- MV | Mecklenburg-Vorpommern**
 - 2 Warnemünde
 - 3 Rostock
 - 4 Waren (Müritzt)
- NI | Niedersachsen**
 - 5 Wilhelmshaven
 - 6 Celle
 - 7 Hannover
 - 8 Braunschweig
- Hamburg**
 - 9 Hamburg
- ST | Sachsen-Anhalt**
 - 10 Schierke
- Berlin**
 - 11 Berlin
- NW | Nordrhein-Westfalen**
 - 12 Bielefeld
 - 13 Lemgo
 - 14 Herrnhut
 - 15 Dor
 - 16 Ot
 - 17 B
 - 18
 - 19
- NW | Nordrhein-Westfalen**
 - 20
 - 12
 - 13
 - 14
 - 17
 - 15
 - 18
 - 21
 - 22
 - 23
 - 19
 - 24
 - 25
 - 26
 - 27
 - 28
 - 29
 - 30
 - 31
 - 32
 - 33

Berlin 11

Hauptstadt mit Charme

GÄSTEWOHNUNG Stuttgart-Nord

Friedhofstraße 55 A, 70191 Stuttgart

ZIMMER 3

PERS. max. 4

GRÖSSE 58 m²

ETAGE 1.00

AUSSTATTUNG Die stilvoll eingerichtete Wohnung verfügt über eine voll ausgestattete Küche, ein modernes Bad und einen gemütlichen Wohn- und Essbereich inklusive Radio und TV sowie über einen Balkon. Bettwäsche und Handtücher sind mitzubringen. Nichtraucher, keine Haustiere.

LAGE Die Wohnung liegt mitten in Stuttgart. Sie ist zentral, aber dennoch ruhig gelegen und gut zu erreichen. Diverse Einkaufsmöglichkeiten sind fußläufig zu erreichen. In wenigen Gehminuten können Sie zum Stuttgarter Hauptbahnhof sowie in die Innenstadt gelangen.

ÜBERNACHTUNGSKOSTEN*	
1. Nacht	145,- €
jede weitere Nacht	75,- €

* inkl. MwSt. und Endreinigung

KONTAKT
 Jasmin Schaaf
 Telefon: 07 11 / 2 50 04 - 53
jasmin.schaaf@lbg.de
 Landes-Bau-Genossenschaft
 Württemberg eG
www.lbg.de

GÄSTEWOHNUNG Stuttgart-Mitte

Urbanstraße 75, 70190 Stuttgart

ZIMMER 2

PERS. max. 4

GRÖSSE 42 m²

ETAGE 3.00

AUSSTATTUNG Die modern und voll eingerichtete Wohnung verfügt über ein Wohn-/Esszimmer mit integrierter Küche, Schlafsofa und TV, ein Schlafzimmer mit integrierter Küche, Selbstversorgung befinden sich in der Küche Kühlschrank, Mikrowelle, zwei Herdplatten, Geschirrspüler, Geschirr und notwendige Utensilien. Ein kleiner Balkon ist vorhanden. Bettwäsche und Handtücher sind mitzubringen. Auf dem Balkon darf geraucht werden, ansonsten Nichtraucherwohnung. Keine Haustiere.

LAGE Die Wohnung ist sehr zentral gelegen. Den Stadtpark, die Staatsgalerie, das Opernhaus und das Haus der Geschichte erreichen Sie in wenigen Gehminuten. Der Hauptbahnhof ist in 10 Minuten fußläufig oder mit der U-Bahn zu erreichen, ebenso unsere Einkaufsmeile Königstraße, wo Sie einkaufen oder einfach gemütlich bummeln gehen können.

ÜBERNACHTUNGSKOSTEN*	
1. Nacht	120,- €
jede weitere Nacht	70,- €

* inkl. MwSt. und Endreinigung

KONTAKT
 Jana Neumann
 Telefon: 07 11 / 26 84 30 75
neumann@vdk-baugenossenschaft.de
 VdK-Baugenossenschaft
 Baden-Württemberg eG

SOKO STUTTGART bei der LBG

Im Februar 2026 fanden in der LBG-Gästewohnung und in der Senioren-WG in der Friedhofstraße, Stuttgart Dreharbeiten für die erfolgreiche ZDF-Serie SOKO Stuttgart statt.

Wir freuen uns auf die Ausstrahlung.
(Genauer Sendetermin lag noch nicht vor.)



Astrid M. Fänderich (Kriminalhauptkommissarin Martina Seiffert) und Pablo Sprungala mit LBG-MitarbeiterInnen



ZUKUNFTSWEISENDES FORSCHUNGSPROJEKT IN STUTTGART

UNIVERSITÄT HEIDELBERG + HUMBOLDT-UNIVERSITÄT ZU BERLIN + LBG

Samstag, 25. April 2026 – Stuttgart-Bad Cannstatt, Winterhalde

Der Auftakt für das HEBEDI-Projekt fand in der LBG-Außenstelle mit dem ersten Workshop zur Planung eines Gemeinschaftsgartens statt. Gemeinsam mit rund zehn engagierten BewohnerInnen konnten wir einen passenden Ort für den Garten auswählen und erste Ideen für die Gestaltung entwickeln.

Besonders schön war die Vielfalt der Teilnehmenden: Von jungen Familien bis hin zu alleinstehenden SeniorInnen – mit und ohne Gartenerfahrung – entstand schnell eine offene und harmonische Gruppe. Alle wurden aktiv in den Planungsprozess einbezogen und konnten ihre Wünsche und Vorstellungen einbringen.

Die Vorfreude auf den Gemeinschaftsgarten ist bei allen spürbar. Im Mittelpunkt steht nicht nur das Gärtnern selbst, sondern auch das gemeinsame Erleben: zusammen arbeiten, das Wachsen und Blühen beobachten, Früchte ernten und die Erfolge bei gemeinsamen Treffen feiern.

Ein Einstieg ist
jederzeit möglich!



Das Projekt fördert die Verbundenheit zur Natur und leistet einen wertvollen Beitrag zur Prävention und Gesundheit.

Weitere Infos

Natalie Geld

Tel. 0711 25004-23

E-Mail: natalie.geld@lbg.de

Das Projekt HEBEDI untersucht im Rahmen einer cluster-randomisierten Studie

- (1) den Effekt von biologischer Vielfalt in Gemeinschaftsgärten auf die körperliche, psychische und soziale Gesundheit sowie
- (2) Wirkmechanismen, Barrieren und förderliche Kontextfaktoren.

Außerdem wird im Rahmen des Projekts ein praxisorientiertes Konzept entwickelt, das die Umsetzung von artenreichen Gemeinschaftsgärten in Kommunen unterstützen soll.



v.l.n.r.: Jennifer Reich (LBG), Dr. Ina Säumel (Humboldt-Universität zu Berlin), Natalie Geld (LBG), Tabea Thomas (Uni Heidelberg)

Gefördert von



Medizinische Fakultät Mannheim
der Universität Heidelberg
Universitätsklinikum Mannheim



JUCA **FEaA**

LBG
Landes-Bau-Genossenschaft
Württemberg eG

VERANSTALTUNGEN



Stuttgart

Nordbahnhofstr. 148, 70191 Stuttgart

Rhetorik-Club Stuttgart

Jeden 1. und 3. Dienstag
im Monat 18:30 – 20:00 Uhr

Der Rhetorik-Club Stuttgart ist Teil von Toastmasters International, einer weltweiten Organisation, die Menschen dabei unterstützt, ihre Fähigkeiten im öffentlichen Reden und in der Führung zu verbessern. In regelmäßigen Treffen üben die Mitglieder in einem unterstützenden Umfeld spontane Stegreifreden, vorbereitete Reden und erhalten konstruktives Feedback.

Weitere Infos

Albrecht Lutz **Linda Obermeyer**
Tel. 0170 2309809 Tel. 0157 89671969

Selbsthilfzentrum KISS Stuttgart – Austausch und Unterstützung im Alltag

20.10.2026, 15:00 Uhr

Vortrag: Informationen und Einblicke in die Arbeit des Selbsthilfenzentrums mit den Schwerpunkten: Gesundheit, psychische Belastungen, Einsamkeit im Alter.

Digital im Alter

14-tägig donnerstags,
17:00 – 18:00 und 18:00 – 19:00 Uhr

Termine 2. Halbjahr 2026:

11.06.2026	01.10.2026
25.06.2026	15.10.2026
09.07.2026	29.10.2026
23.07.2026	12.11.2026
06.08.2026	26.11.2026
20.08.2026	10.12.2026
03.09.2026	
17.09.2026	

Schwäbisch Gmünd

Fehrle-Gärten 3, 73525 Schwäbisch Gmünd

Angaben ohne Gewähr.

Angebote im Quartierstreff | Stiftung Haus Lindenhof,
katholische Kirche, Coffee-Bike, teilweise mit LBG.

Datum	Uhrzeit	Veranstaltung
Juni		
14.06.2026	Ab 15:00 Uhr	Sommerfest mit Public Viewing WM 2026
16.06.2026	14:00 – 16:00 Uhr	Coffee-Bike
17.06.2026	16:00 Uhr	Spaziergang
23.06.2026	14:00 – 16:00 Uhr	Coffee-Bike
24.06.2026	Ab 12:00 Uhr	Fehrle-Tag
30.06.2026	14:00 – 16:00 Uhr	Coffee-Bike
Juli		
01.07.2026	18:00 Uhr	Monatliches Treffen der Gartengruppe
08.07.2026	14:00 – 16:30 Uhr	Kaffee & Kuchen
14.07.2026	Ab 12:00 Uhr	Fehrle-Tag
21.07.2026	14:00 – 16:00 Uhr	Coffee-Bike
22.07.2026	14:00 – 17:30 Uhr	Spielenachmittag, zeichnen und malen
28.07.2026	14:00 – 16:00 Uhr	Coffee-Bike
29.07.2026	16:00 Uhr	Spielenachmittag



Hatha-Yoga

Montags 17:30 – 18:30 Uhr

Mittwochs 17:45 – 18:45 Uhr

Anmeldung und weitere Infos erhalten Sie von Carola Dialemenos unter 0157 30399388 oder yoga.carola0711@gmail.com



Kornwestheim

Villeneuvestr. 82, 70806 Kornwestheim

Modelleisenbahn N-Spur Freunde, Ludwigsburg

Tag der offenen Tür, (LBG-Außenstelle),
Samstag 19.09.2026 10:00 – 17:00 Uhr
Samstag 28.11.2026 10:00 – 17:00 Uhr



Kornwestheim

Salamanderstraße 18, 70806 Kornwestheim

Bewohner- und Familienzentrum

Donnerstags, jeweils von 10:00 – 12:00 Uhr

- 11.06.2026 Polizeiprävention: Sicherheitstipps und Zivilcourage – Gefahren unterwegs
- 25.06.2026 Gedächtnistraining
- 09.07.2026 Singcafé
- 23.07.2026 Sommerbrunch

BFZ

KORN WEST HEIM.

Weitere Infos

Julia Wagner

Tel. 0711 25004 - 67

E-Mail: julia.wagner@lbg.de

Angaben ohne Gewähr.

Datum	Uhrzeit	Veranstaltung
August		
05.08.2026	17:00 Uhr	Besuchen der Kneippanlage
	18:00 Uhr	Monatliches Treffen der Gartengruppe
06.08.2026	9:00 – 13:00 Uhr	Ferienprogramm der SHL
12.08.2026	14:00 – 17:30 Uhr	Kaffee & Kuchen, Spaziergang
19.08.2026	16:00 Uhr	Darts spielen
26.08.2026	14:00 – 16:30 Uhr	Spielenachmittag
September		
22.09.2026	Ab 12:00 Uhr	Fehrle-Tag

Kurse der Gmünder Volkshochschule in den Fehrle-Gärten

Mama-Baby-Pilates
mit Baby von 3 – 18 Monaten

6 Vormittage, ab 15.06.2026,
montags von 09:00 – 10:00 Uhr

Wo? Im Quartierstreff,
Fehrle-Areal, Fehrle-Gärten 3 GD

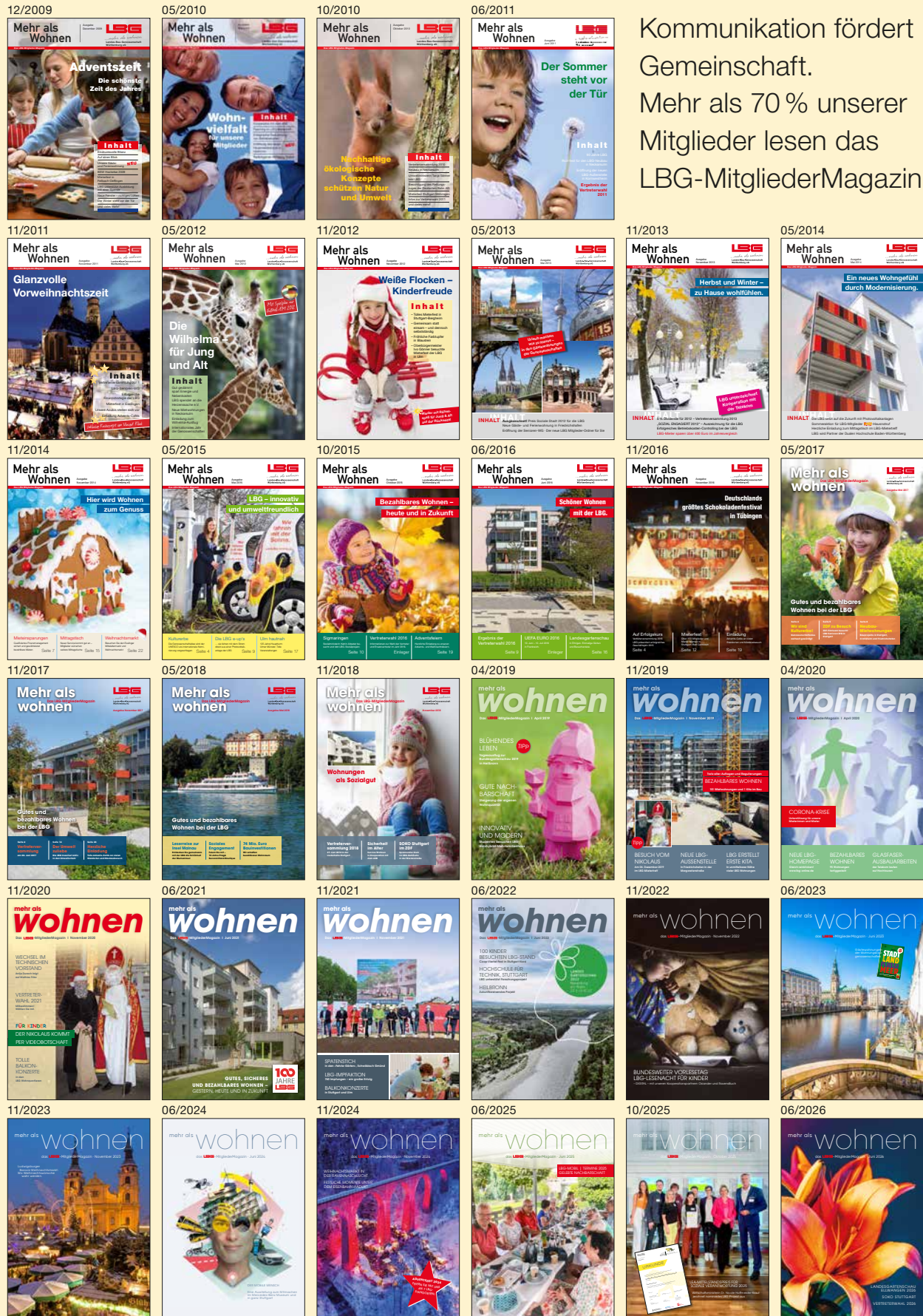
Anmeldung Gmünder VHS,
Tel.: 07171 92515 - 0, info@gmuender-vhs.de
Weitere Kurse siehe www.gmuender-vhs.de

vhs
Gmünder VHS
Bildung vor Ort

17 JAHRE

LBG-MitgliederMagazin

MEHR ALS WOHNEN



Kommunikation fördert
Gemeinschaft.
Mehr als 70 % unserer
Mitglieder lesen das
LBG-MitgliederMagazin.

SPASS, GENUSS UND KULTUR

Fantastischer Naherholungs- und Naturerlebnisraum

Die Landesgartenschau in Ellwangen (24. April bis 4. Oktober) wird das touristische Highlight des Jahres 2026 schlechthin: Eine wunderbare Parkanlage kombiniert mit Spiel, Spaß, Kulinarik, Kultur. Durch das gesamte Areal mit seinen Pavillons, Gärten, Wiesen und Ausstellungen ziehen sich wie ein roter Faden die Mottos „Wie wollen wir leben“ und „Lust am Wandel“ – die dazu einladen, sich mit bedeutenden Themen unserer Zeit auseinanderzusetzen.

Die ursprüngliche Jagst genießen

Wie Wandel funktionieren kann, hat die Landesgartenschau Ellwangen bereits jetzt bewiesen. Aus dem Großparkplatz Schießwäsen und den zuvor nahezu ungenutzten Auwiesen ist ein pittoreskes und zeitgemäßes Naherholungsgebiet entstanden, das viel Platz für Pflanze, Tier und Mensch bietet. Durchzogen wird das rund 26 Hektar große Gelände von der Jagst. Der Fluss ist in den vergangenen Jahren aufwendig renaturiert worden und fließt nun wieder in natürlichen Mäandern. In den 1950er-Jahren war die Jagst aus Gründen des Hochwasserschutzes begradigt und in ein Steinbett gelegt worden – nahezu unzugänglich für den Menschen. Nun aber im Zuge der Umbauarbeiten kann der Fluss ganz nach dem Leitsatz „Ellwangen an die Jagst“ wieder erreicht und genossen werden – zum Beispiel am herrlichen Sparkassen-Stadtstrand, der nach dem Hauptsponsor der Landesgartenschau benannt ist.



Drei Parks für unendlichen Genuss

Gegliedert ist das LGS-Areal in drei neu gestaltete Parkanlagen. Der Brückenpark bietet urbane Atmosphäre mit dem neugebauten Jugend- und Kulturzentrum Treff.26 (Standort des Treffpunkts BW während der Schau), einer Skateanlage und weiteren Spielmöglichkeiten. Im Stadtpark locken zahlreiche Pavillons, die Hauptgastronomie sowie die große Sparkassen-Heimatbühne mit Veranstaltungen und Konzerten. Im Auenpark tritt der Mensch ein Stück weit in den Hintergrund und wird zum Beobachter der wunderbaren Naturlandschaft. Herrlich angelegte Schaugärten, der Zeiss-Naturbeobachtungssteg und der fast 14 Meter hohe Aussichtsturm „Jagstblick“ mit dem angrenzenden Kinderspielplatz Auenspiel und dem Biergarten an der Teinacher-Bühne sorgen für Eindrücke, die noch lange im Gedächtnis bleiben werden.

Weitere Informationen unter
www.ellwangen2026.de

LANDESGARTENSCHAU
ELLWANGEN
2026



bis
04. Oktober 2026



JUBILARE 2026

60 Jahre Mitglied

Name	Ort
Hayen, Heinz	Aalen
Hieber, Hansjürgen	Friedrichshafen
Hohmann, Paul	Ludwigsburg
Kräztzig, Siegfried	Reutlingen
Meyer, Dietrich	Stuttgart
Munkes, Jürgen	Sigmaringen
Piffko, Irene	Stuttgart
Reisener, Klaus	Stuttgart
Schmidtman, Klaus-Walter	Stuttgart
Seiser, Oswald	Ludwigsburg
Waber, Manfred	Ulm

50 Jahre Mitglied

Name	Ort
Alibrandi, Giuseppe	Stuttgart
Ebert, Rolf	Tamm
Gentner, Siegfried	Kornwestheim
Hartmann, Josef	Ravensburg
Höfner, Peter	Ludwigsburg
Jehle, Helmut	Kornwestheim
Klein, Walter	Esslingen
Kraft, Wolfgang	Tamm
Plewa, Bernd	Esslingen
Schulz, Traian	Kornwestheim
Ullmann, Angelika	Stuttgart
Zehnder, Heinz	Göppingen



DER VORSTAND HAT DIE
JUBILARE ENTSPRECHEND
GEWÜRDIGT.

Impressum

LBG-Redaktionsteam:

Stefanie Leonhardt, Jennifer Reich, Natalie Geld, Jan Stecher, Laura Dahlke, Josef Vogel (Verantwortlicher)

Bildnachweis: Alle Bilder von der LBG außer:

Titel und Rückseite, S. 2, S. 21, S. 23: shutterstock, Inc, S. 3, S. 22: envato elements, S. 7: Fotolia, S. 8: Lebenshilfe Stuttgart e.V., S. 14 oben: Werner Dieterich, S. 20: Fotolia, corbis, in.Stuttgart, Wilhelma Stuttgart, Ferdinando Iannone, iStockphoto LP, Roman Hermann, Alexander Gonschior, BUGA Heilbronn 2019 GmbH/Salzer, ZG Architekten GmbH, Adobe Stock, LGS 2022 Neuenburg/Kühl, Tourismus & Events Ludwigsburg, Benjamin Stollenberg, Mercedes-Benz Museum. Sonderausstellung DER MOBILE MENSCH – DEINE WEGE. DEINE ENTSCHEIDUNGEN. DEINE ZUKUNFT. Key Visual, Hochschwarzwald Tourismus GmbH, shutterstock, Inc., S. 21: Landesgartenschau Ellwangen 2026 GmbH

Trotz sorgfältiger inhaltlicher Kontrolle übernehmen wir keine Haftung für Inhalte externer Links und QR-Codes. Für den Inhalt verlinkter Seiten sind ausschließlich deren Betreiber verantwortlich.

Druck:

Offizin Scheufele

Auflage: 6.800

Hinweis:

Aus Gründen der besseren Lesbarkeit wird auf die gleichzeitige Verwendung der Sprachformen männlich, weiblich und divers (m/w/d) verzichtet und in der Regel das generische Maskulinum verwendet. Grundsätzlich sprechen wir bei sämtlichen Personenbezeichnungen alle Geschlechter an.

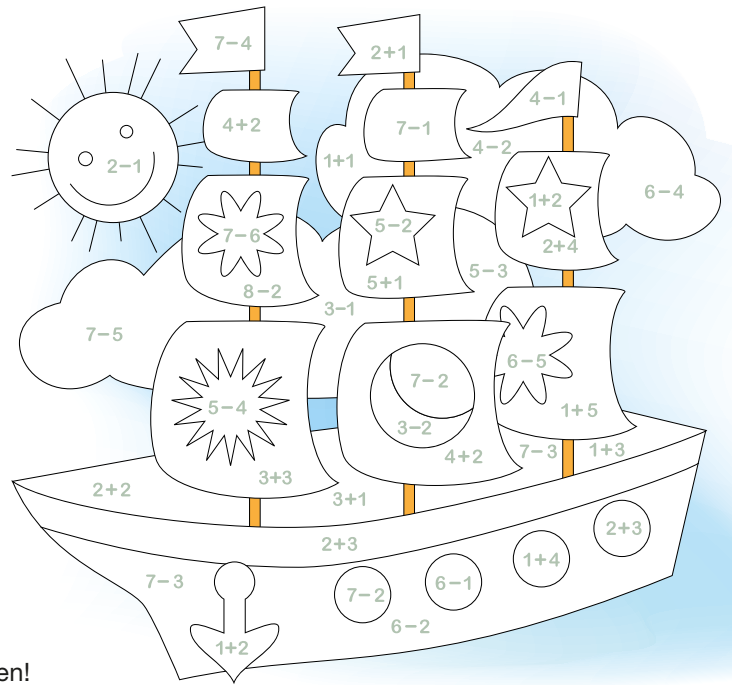
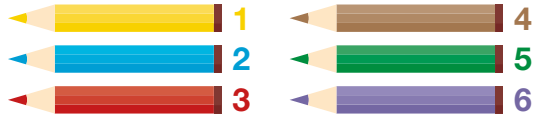


VDM+

RÄTSEL SPASS

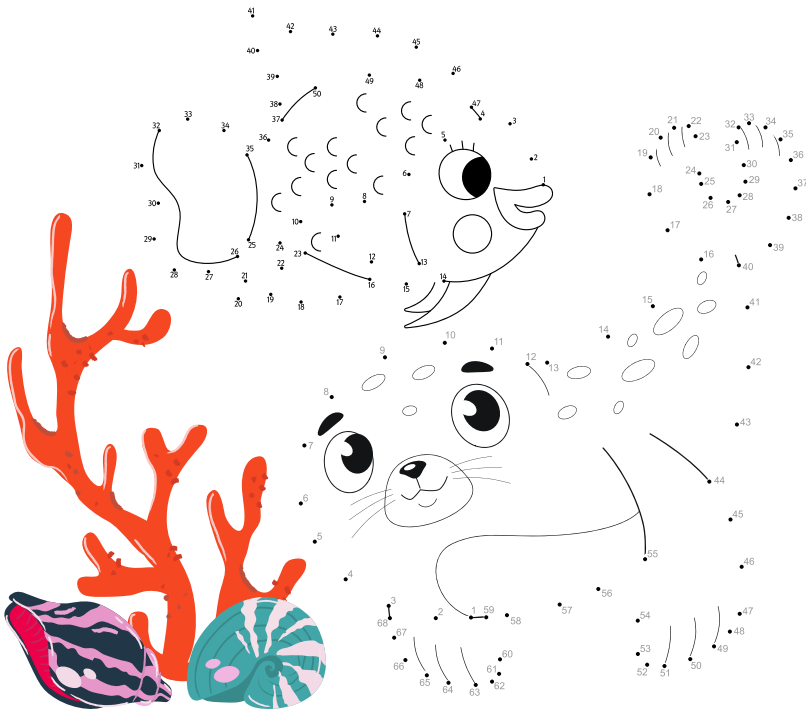
Malen nach Zahlen

Löse zuerst die Rechenaufgaben, dann erkennst du an der Lösungszahl die Farbe. Beispiel: $5-2=3 >$ Rot.



Von Punkt zu Punkt

Verbinde die Zahlen und erhalte Dein Bild zum Ausmalen!



Bereit für die Fußball-WM!

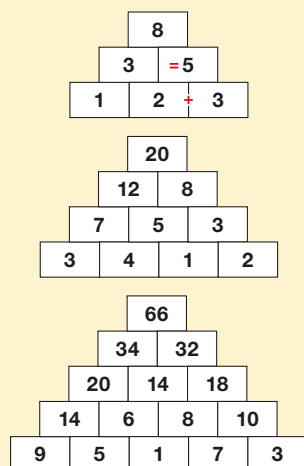
Welcher Schatten gehört zum Fußballspieler?



Lösungen im nächsten LBG-MitgliederMagazin!

Lösung Heft November 2025

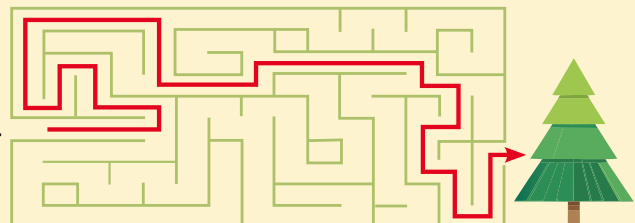
Rechenpyramide



Weihnachtsquiz

1. Wann wird das erste Türchen am Adventskalender geöffnet?
b) am ersten Dezember
2. Seit wann feiert man vermutlich Weihnachten?
c) seit dem 4. Jahrhundert
3. Wie heißt ein traditioneller Weihnachtsschmuck?
a) Lametta

Labyrinth





Landes-Bau-Genossenschaft Württemberg eG

Mönchstraße 32 · 70191 Stuttgart

Tel.: 0711 25004-0 · www.lbg.de

